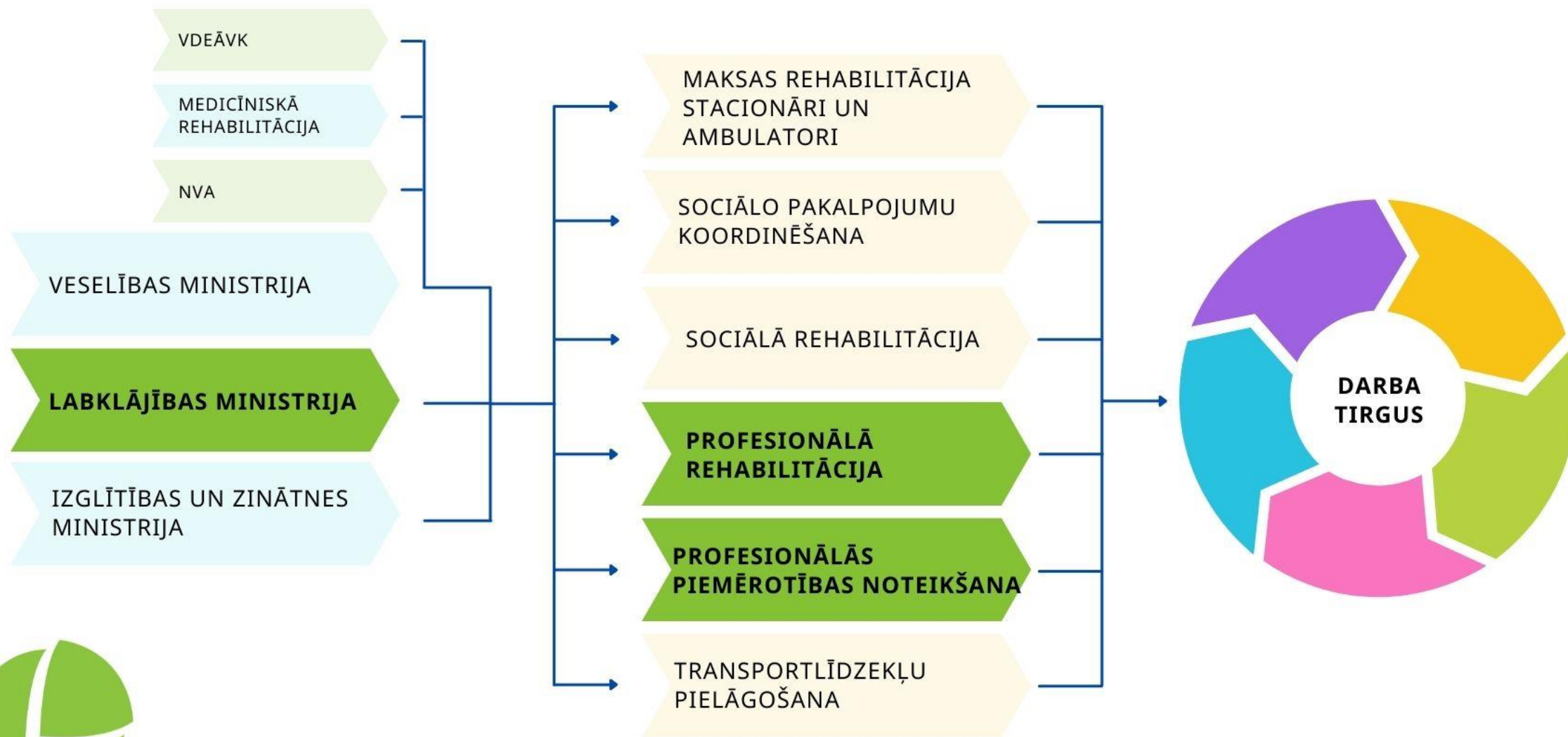


Pakalpojumi integrācijai darba tirgū – profesionālā rehabilitācija

10.03.2023.

SIVA funkcijas



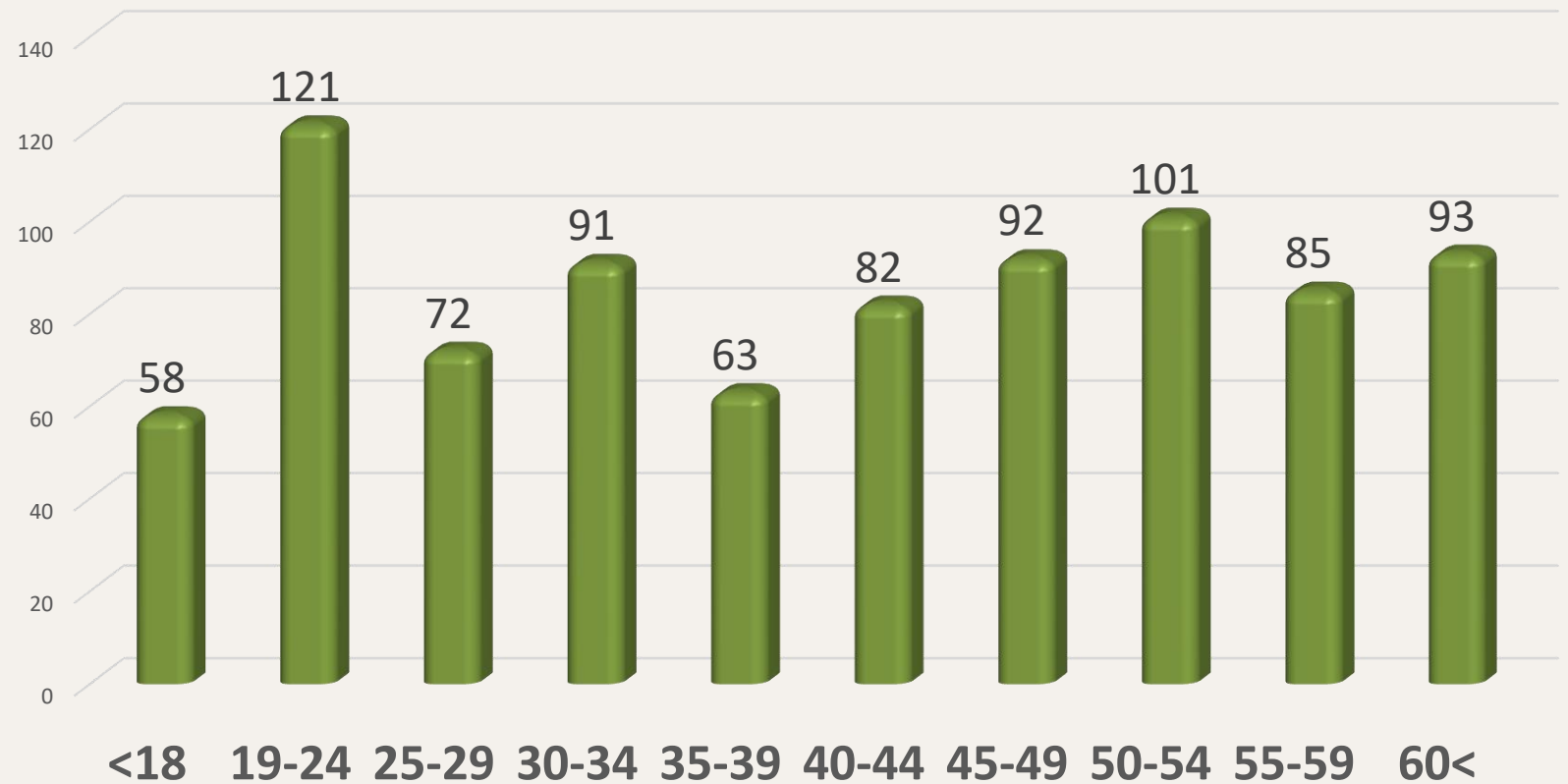


Profesionālās rehabilitācijas klients

- Personas ar invaliditāti vai prognozējamu invaliditāti
- Bezdarbnieki ar invaliditāti
- Personai invaliditāte nav noteikta, bet ir funkcionāli traucējumi
- Darbspējas vecumā
- Jebkura līmeņa iepriekšējā izglītība



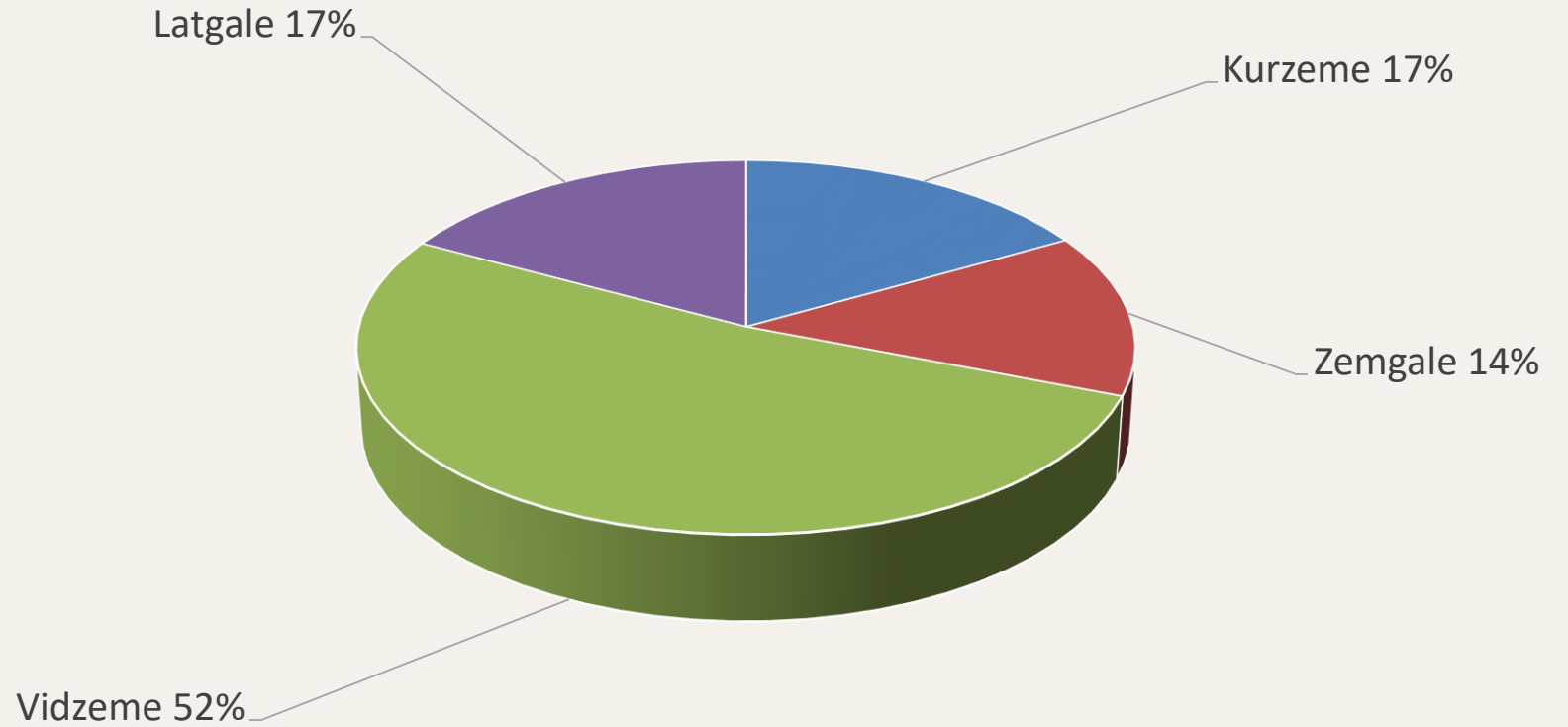
Klientu skaits pa vecuma grupām (2020-2022)



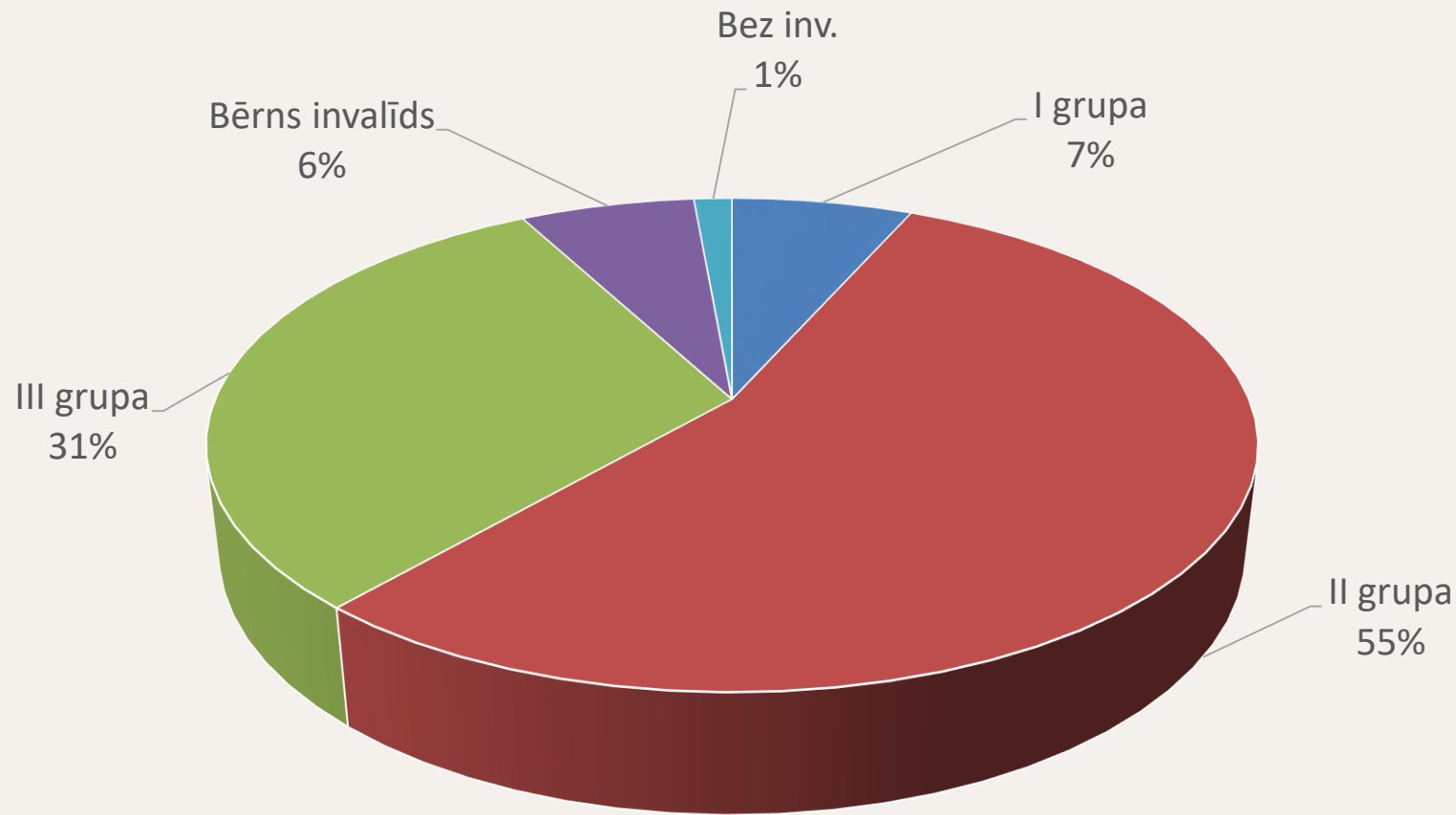
Klientu sadalījums pa reģioniem (2020-2022)



Klienta profils



Klientu skaits pa invaliditātes grupām (2020-2022)



Klientu funkcionēšanas traucējumi (2020-2022)



invaliditātes cēlonis nav norādīts

69

citi traucējumi

228

psihiski traucējumi

330

kustību traucējumi

199

dzirdes traucējumi

9

redzes traucējumi

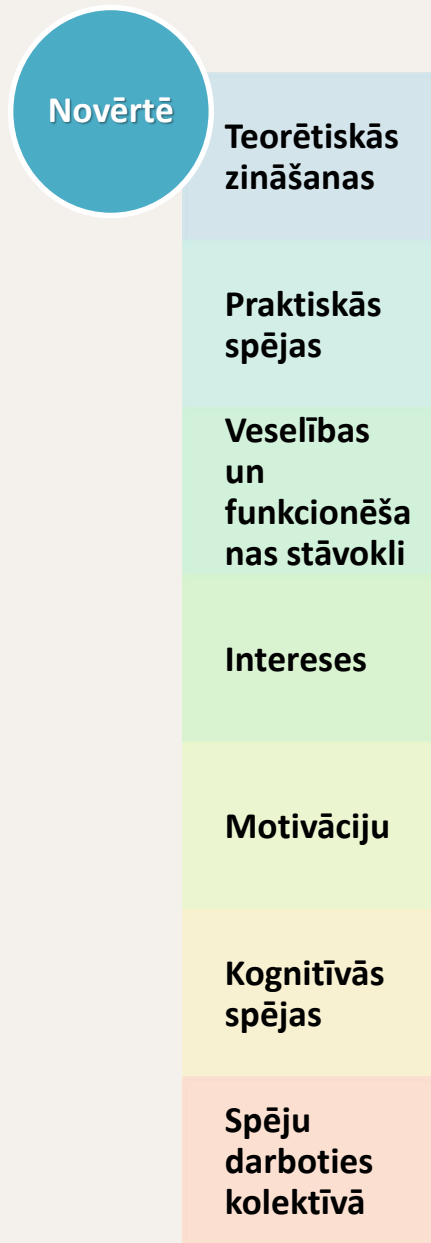
23

0 50 100 150 200 250 300 350

Profesionālās
piemērotības
noteikšana -

pirmais solis
ceļā uz

profesionālo
rehabilitāciju



Iesniedzamie dokumenti

- Jāuzrāda personu apliecinošs dokuments - pasi vai eID karti
- Jāiesniedz ģimenes ārsta atzinums (U27), kurā norādīts pamatdiagnozes un blakus diagnozes kods, atzinumā jābūt iekļautai informācijai par medicīnisku kontrindikāciju neesību pakalpojuma saņemšanai.
- U27 ārsta atzinumā norāda arī personas slimības izraisītos funkcionēšanas traucējumus gadījumā, ja personai nav noteikta invaliditāte vai prognozējamā invaliditāte.
- U27 atzinumam jābūt izsniegtam ne agrāk kā 30 dienas pirms dokumentu iesniegšanas.
- ja noteikta prognozējama invaliditāte, jāiesniedz ārstējošā ārsta sagatavots individuālās rehabilitācijas plāns (*kopija*);
- Jāiesniedz dokumenta kopija, kas apliecina iepriekš iegūto izglītību (*jāuzrāda oriģināls*)



Izraksts no stacionāra pacienta/ambulatorā pacienta (vaja medicīniskās kartes (veidlapa Nr.027/u)

Iestādes nosaukums/personas vārds, uzvārds un adrese, kam domāts izraksts _____

Pacienta vārds, uzvārds _____

Personas kods _____ □□□□□□

Deklarētā dzīvesvieta _____

Darbvietā, nodarbošanās _____

Ambulatorā iestāde: _____

1. saslimšanas datums (dd.mm.gggg) _____ □□ □□

2. nosūtīts uz stacionāru (dd.mm.gggg) _____ □□ □□

Stacionārs: _____

1. iestāšanās datums (dd.mm.gggg) _____ □□ □□

2. izrakstīšanas datums (dd.mm.gggg) _____ □□ □□

Pilna diagnoze: _____

1. pamatslimība _____

2. blakusslimības _____

3. sarežģījumi _____

Īsa anamnēze, diagnostiskie izmeklējumi, slimības gaita, lietotā ārstēšanā, selības stāvoklis, nosūtīt uz stacionāru un izrakstot no tā _____

Ārstnieciskie un darba režīma norādījumi, tai skaitā medicīniskās rehabilitācijas, rekomendācijas sociālajiem dienestiem _____

Ārstniecības persona, kas aizpildījusi izrakstu _____

Formulārs Nr. 027/u

Starptautiskajā funkcionēšanas, nespējas un veselības klasifikācija (SFK kods)	Funkcionālo traucējumu saraksts personām bez invaliditātes
d1	Mācīšanās un zināšanu lietojums
d2	Vispārīgie uzdevumi un vajadzības
d3	Komunikācija
d4	Mobilitāte
d5	Pašaprūpe
d6	Mājas dzīve
d7	Interpersonāla mijiedarbība un attiecības
d8	Galvenās dzīves jomas
d9	Dzīve kopienā, sociālā un pilsoniskā dzīve



Sociālās
integrācijas valsts
aģentūras
profesionālās
rehabilitācijas
iespējas



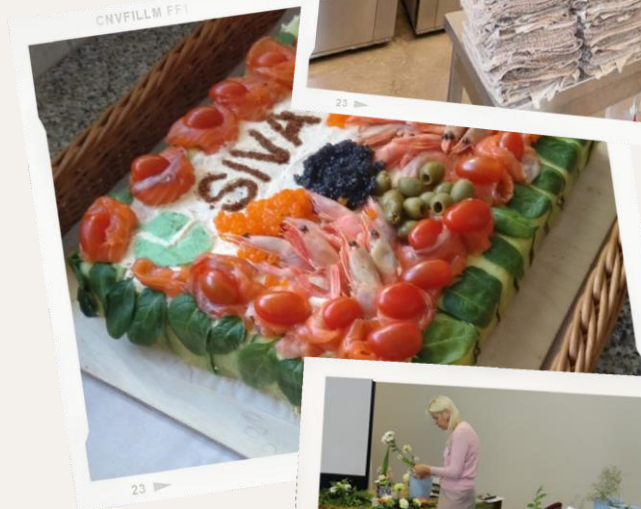
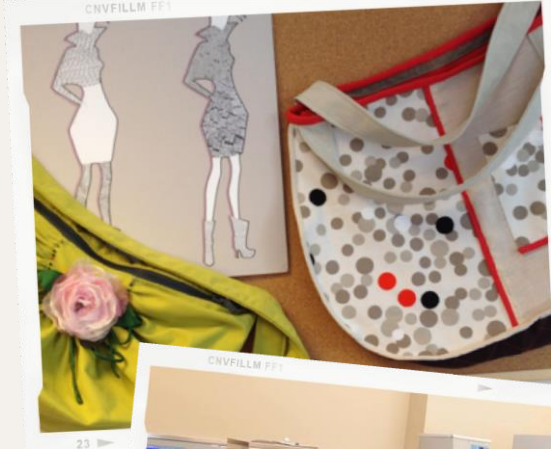
Profesionālā rehabilitācija

- » 2 izglītības iestādes
- » 30+ profesionālās izglītības programmas
- » Individuālais rehabilitācijas plāns
- » Atbalsta pakalpojumi
- » Brīvā laika aktivitātes
- » Mācību un kvalifikācijas prakse
- » Kvalifikācijas darba izstrāde (koledžā)
- » Noslīguma eksāmeni
- » Karjeras atbalsts visu pakalpojumu saņemšanas laiku un 6 mēn. pēc absolvēšanas
- » Autoskola



JŪRMALAS PROFESIONĀLĀS VIDUSSKOLAS PROFESIONĀLĀS IZGLĪTĪBAS PROGRAMMAS

Datorsistēmu tehniķis
Rūpniecības komercdarbinieks
Informācijas ievadīšanas operators
Šuvēja palīgs
Veļas mazgātājs un gludinātājs
Pavāra palīgs
Konditora palīgs
Koksnes materiālu apstrādātājs
Florists
Lietvedis
Noliktavas darbinieks
Dārzkopis



JŪRMALAS PROFESIONĀLĀS VIDUSSKOLAS PROFESIONĀLĀS PILNVEIDES PROGRAMMAS

Apdrukas tehnoloģijas
Preču komplektēšana
Preču izvietošana tirdzniecības zālē
Preču kraušana noliktavā
Preču marķēšana
Stādījumu kopšana
Stādu sagatavošana un podošana
Dāvanu noformēšana
Grīdas mazgāšana
Vienkāršu kokizstrādājumu izgatavošana
ar rokas kokapstrādes instrumentiem
Trauku novākšana, mazgāšana



KOLEDŽAS ĪSĀ CIKLA PROFESIONĀLĀS AUGSTĀKĀS IZGLĪTĪBAS PROGRAMMAS

Personāla speciālists
Grāmatvedis
Komercdarbības
speciālists

Viesnīcu pakalpojumu organizators
Surdotulks



KARJERAS ATBALSTA SPECIĀLISTS - KOMPASS KARJERAS VEIDOŠANAS CEĻĀ

CV pieteikuma vēstuļu sagatavošana

Vakanču meklēšana

Sagatavošanās darba intervijām

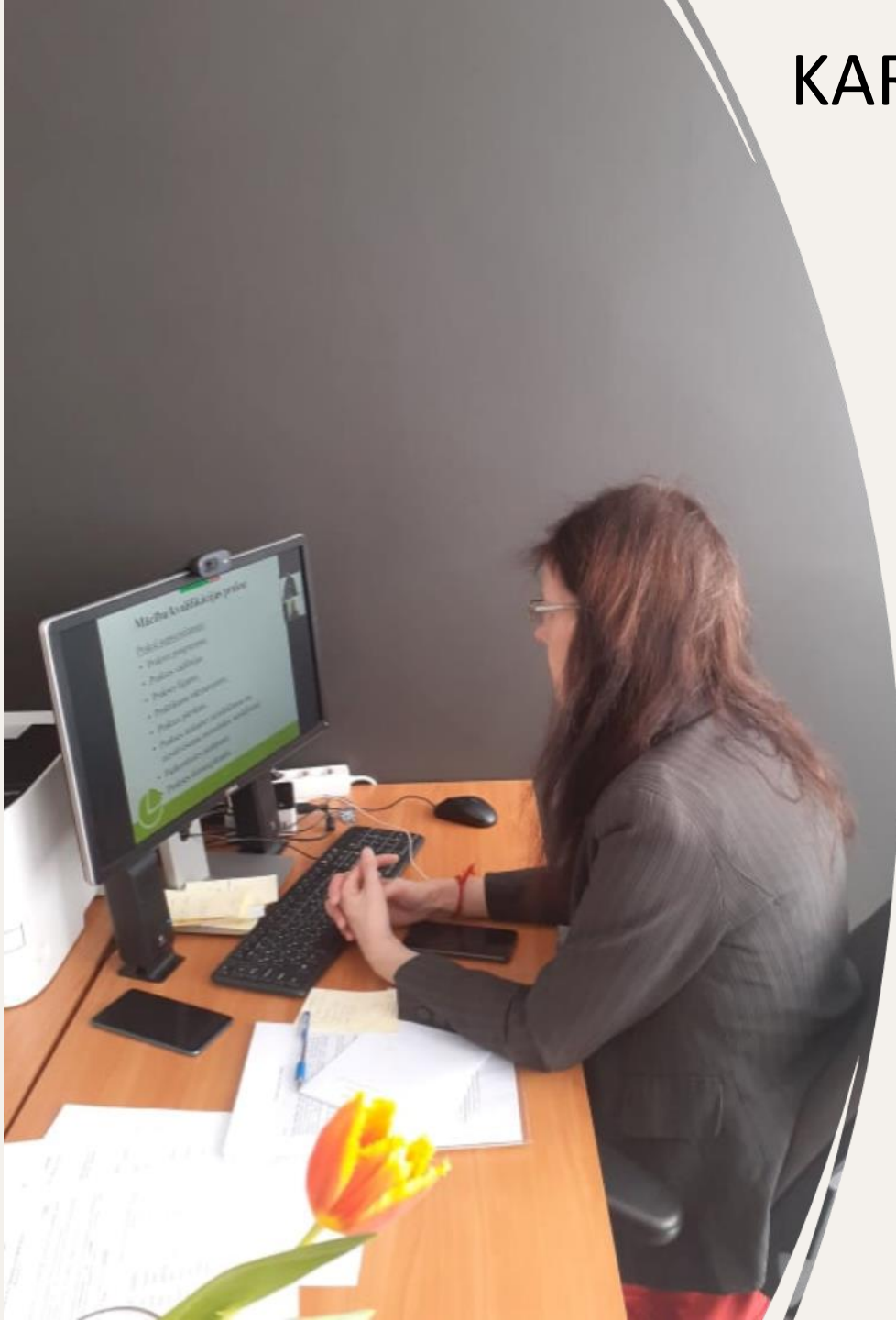
Profesionālā ētika

Komunikācijas barjeras

Laika plānošana

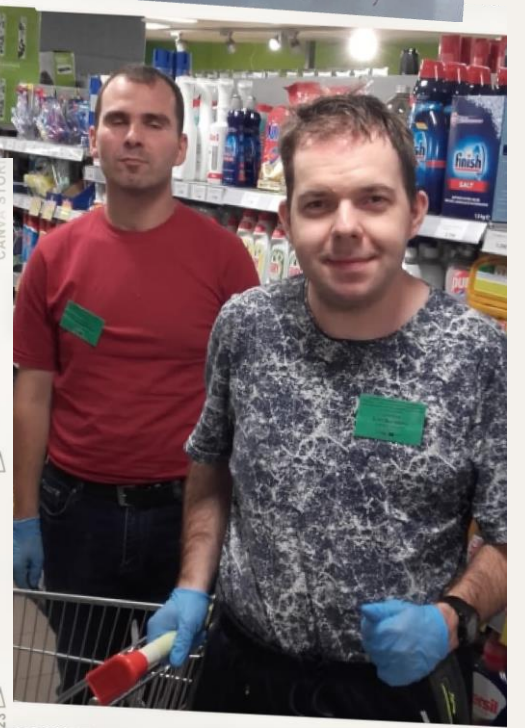
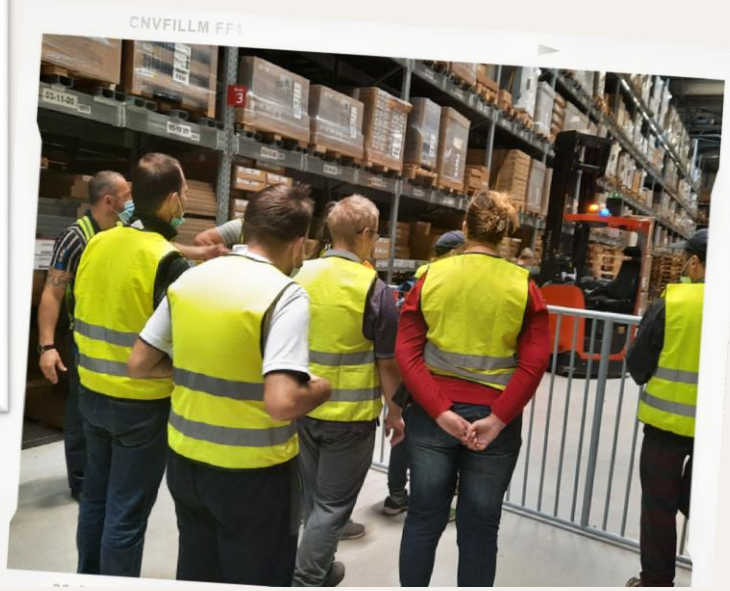
Elektroniskā saziņa un komunikācija

Nodarbinātā tiesības





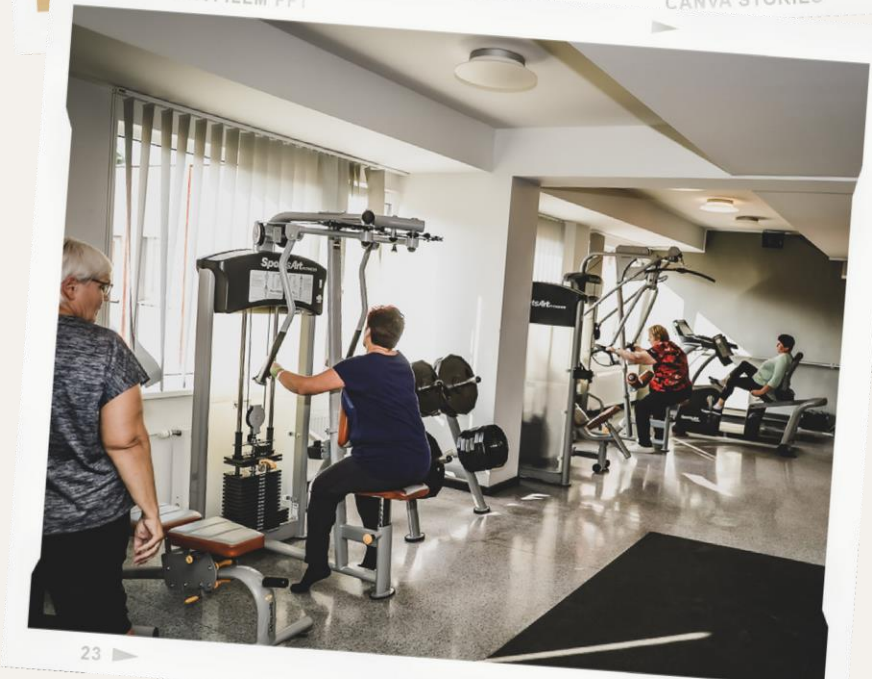
Mācību ekskursijas un prakse





Sadarbība





Veselību veicinoši pasākumi





Autoskola





Dienesta viesnīca

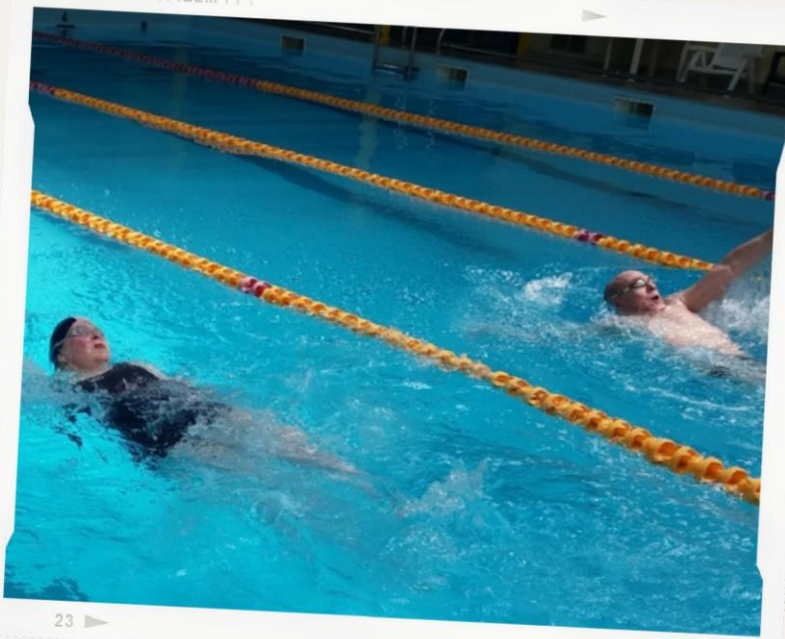
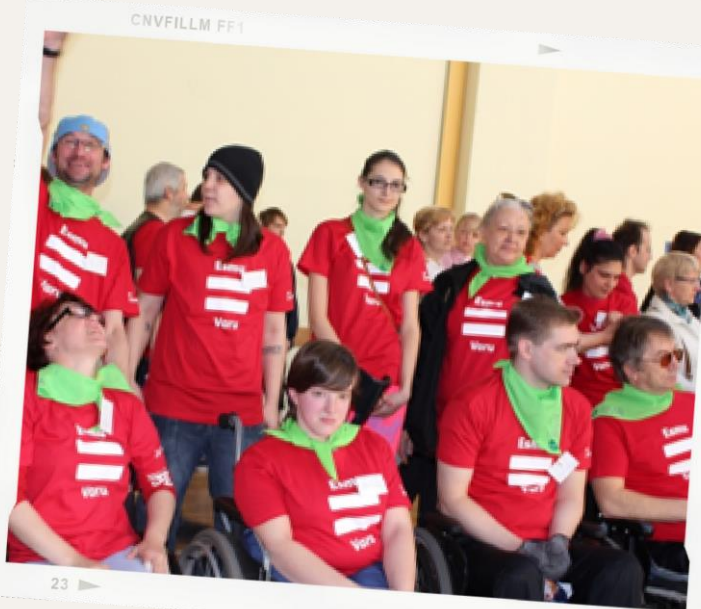




Ēdināšana un transports



Dažādi pulciņi un brīvā laika aktivitātes





Svētki un tradīcijas

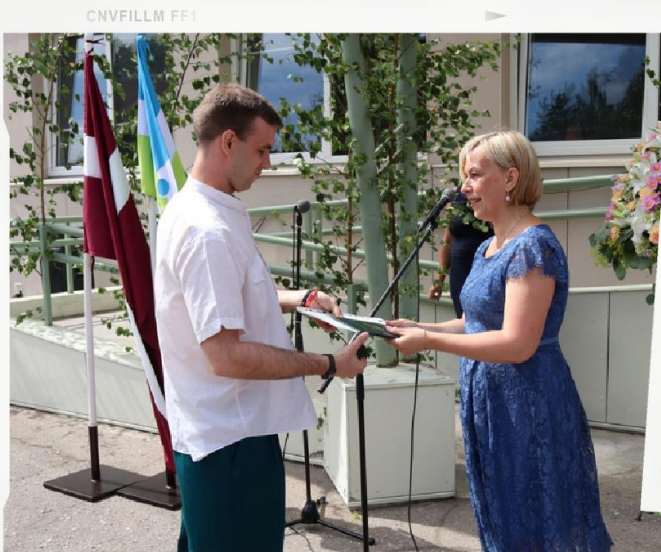




23

CANVA STORIES

Izlaidumu laiks!



23

CANVA STORIES



23

CANVA STORIES



VFILLM FF1



CNVFILLM FF1

CANVA STORIES



Atvērto durvju dienas “Profesionālās rehabilitācijas dienas” 18., 19. un 20. aprīlī klātienē, Jūrmalā, Slokas ielā 61 un 68.



Aicinām sekot līdzi informācijai SIVA mājaslapā: www.siva.gov.lv un Facebook SIVA profilā



Uz tikšanos Sociālās integrācijas valsts aģentūrā !

26016516, 29249084 vai 29187093

E-pasts: ppn@siva.gov.lv

Adrese: Slokas iela 68, Jūrmala

Seko jaunumiem:

www.siva.gov.lv

[SIVA Twitter konts](#)

[SIVA Facebook profils](#)