

RAITI: REHABILITĀCIJA. ATBALSTS. IEKĻAUŠANA. TĀLĀKIZGLĪTĪBA.



Izraksts no Profesionālās rehabilitācijas pakalpojuma apraksta (standarta) Padomes Īstenošanas lēmuma¹ atskaites punkta atbilstības pamatojumam

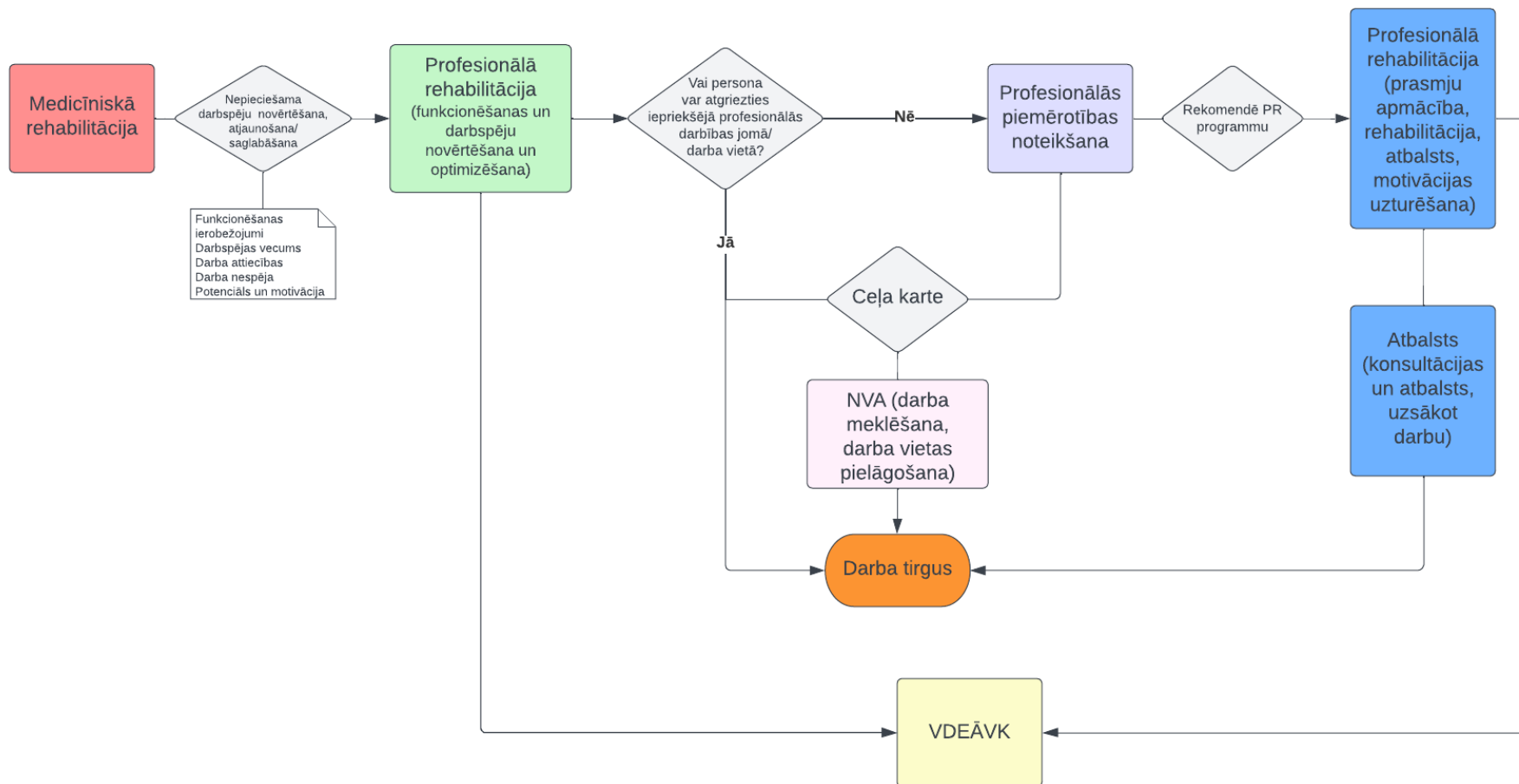
Sociālās integrācijas valsts aģentūra (SIVA) īsteno Eiropas Savienības Atveseļošanas un noturības mehānisma plāna 3.1. reformu un investīciju virziena “Reģionālā politika” reformas 3.1.2.r “Sociālo un nodarbinātības pakalpojumu pieejamība minimālo ienākumu reformas atbalstam” 3.1.2.4.i. investīcijas “Sociālās un profesionālās rehabilitācijas pakalpojumu sinerģiska attīstība cilvēku ar funkcionāliem traucējumiem drošumspējas veicināšanai” projektu „RAITI: Rehabilitācija. Atbalsts. Iekļaušana. Tālākizglītība.” un ievieš projekta darbību “**Sociālās un profesionālās rehabilitācijas pakalpojumu pilnveide un pakalpojumu aprobācija izmēģinājuma projektā**”. Tās ietvaros ir izstrādāts **Profesionālās rehabilitācijas apraksts (standarts)**, kura mērķis ir personu ar funkcionāliem traucējumiem iekļaušana vai atgriešana darba tirgū, veicot agrīnu intervenci personai uzreiz pēc medicīniskās rehabilitācijas ārstniecības iestādē, lai maksimāli saglabātu rehabilitācijas potenciālu un saglabātu personas motivāciju atgriezties darba tirgū.

Pilnveidotais pakalpojums nodrošinās sinerģiju starp personai sniegto sociālās rehabilitācijas pakalpojumu un šobrīd īstenoto profesionālās rehabilitācijas pakalpojumu, tai skaitā, paredzot multidisciplināru atbalstu personas funkcionēšanas spēju atjaunošanai, profesionālās piemērotības noteikšanu darbspēju novērtēšanai, kā rezultātā arī apmācību dažādās profesionālās izglītības un prasmju attīstības programmās, mācību un kvalifikācijas praksi un karjeras atbalstu.

Darba spēju atjaunošana ir viens no galvenajiem rehabilitācijas mērķiem un iznākumiem, turklāt labāku rezultātu sasniegšanai viens no priekšnoteikumiem ir ātrāka rehabilitācijas uzsākšana. Personas ar funkcionēšanas ierobežojumiem motivācija atgriezties darbā ar laiku mazinās. Kritiski ir pirmie seši mēneši – tas ir laiks, kad nepieciešams aktīvi īstenot uz atgriešanos darbā orientētus pasākumus, tai skaitā uzsākt profesionālo rehabilitāciju.

Sagatavotais profesionālās rehabilitācijas pakalpojumu modelis ir agrīnā intervencē balstīts un uz nodarbinātību vērstas savstarpēji integrētu rehabilitācijas pakalpojumu modelis personu ar funkcionēšanas traucējumiem darbspēju saglabāšanai vai atjaunošanai, pārorientējot profesionālās rehabilitācijas sniegšanas pieeju uz apsteidzošu rīcību (pirms darba atstāšanas) un veicot agrīnu intervenci personai uzreiz pēc medicīniskās rehabilitācijas ārstniecības iestādē, lai maksimāli saglabātu rehabilitācijas potenciālu un saglabātu personas motivāciju atgriezties darba tirgū. Rehabilitācijas pakalpojumu organizatoriskais modelis (*sk. attēlu*) atspoguļo personas ceļu darbspēju atjaunošanai pēc akūta veselības notikuma un ārstēšanas.

¹ ES Padomes 06.07.2021. īstenošanas lēmums par Latvijas atveseļošanas un noturības plāna novērtējuma apstiprināšanu. Pieejams: <https://data.consilium.europa.eu/doc/document/ST-10157-2021-INIT/lv/pdf>



Att. Pilnveidotā profesionālās rehabilitācijas pakalpojuma organizatoriskais modelis.

Personām darbības vecumā, kurām slimības izraisītu funkcionēšanas traucējumu dēļ pastāv draudi zaudēt darba spējas un atgriezties darba tirgū, nepieciešams agrīni uzsākt profesionālās rehabilitācijas pasākumus.

Pilnveidotā profesionālās rehabilitācijas pakalpojuma pirmā posma mērķi ir personas funkcionēšanas un darbības novērtēšana un optimizēšana, un turpmākās nodarbinātības potenciāla noteikšana. SIVA speciālisti uzlabos personas funkcionēšanas un darbības, veicinās motivāciju strādāt, izvērtēs profesionālās intereses un potenciālu, apzinās personas vēlmes, prasmes, vērtības un intereses, kā arī noteiks turpmākās nodarbinātības potenciālu – iespējas atgriezties darbā iepriekšējā profesionālās darbības jomā vai nepieciešamību mainīt profesionālās darbības jomu un apgūt jaunas prasmes atbilstoši savām funkcionēšanas spējām un interesēm.

Ja klienta funkcionēšanas un darba spējas rehabilitācijas laikā būs optimizētas un klients varēs atgriezties iepriekšējā darbā vai profesionālās darbības jomā, SIVA speciālisti sagatavos ieteikumus ("Ceļa karti") par nepieciešamajiem pasākumiem, lai persona atgrieztos darbā, piemēram, par nepieciešamajiem darba vides un režīma pielāgojumiem, pieejamajiem atbalsta pasākumiem (piemēram, NVA piedāvātie aktīvās nodarbinātības pasākumi, darba vietas pielāgošanas atbalsts u.tml.).

Ja klientam nebūs potenciāls atgriezties savā iepriekšējā darba vietā vai profesionālās darbības jomā un būs nepieciešams apgūt jaunas prasmes, zināšanas un kompetences (pār kvalifikācija), speciālisti rekomendēs saņemt nākamo profesionālās rehabilitācijas posmu – profesionālās piemērotības noteikšanas pakalpojumu ar mērķi noteikt piemērotu profesionālās darbības jomu un profesionālās izglītības un prasmju attīstības programmu.

Profesionālās piemērotības noteikšanas pakalpojuma laikā padziļināti izvērtēs klienta interesi par profesionālās darbības jomām un konkrētām profesijām, vēlmi un motivāciju mācīties, iepriekšējās zināšanas un pieredzi, kā arī funkcionēšanas spēju, intelektuālo spēju un individuālo īpašību atbilstību klienta izraudzītajai profesijai. Profesionālās piemērotības noteikšanas laikā klients veiks dažādus praktiskus uzdevumus un darba prasmju izmēģinājumus, lai noskaidrotu piemērotāko profesionālās darbības jomu un izglītības programmu. Profesionālās piemērotības noteikšanas rezultātā klients saņems individuāli sagatavotu ieteikumu par piemērotu profesionālās rehabilitācijas izglītības programmu SIVA, vai individualizētus ieteikumus ("Ceļa karti") par nepieciešamajiem pasākumiem, lai atgrieztos nodarbinātībā, piemēram, apgūt izglītības programmu citā izglītības iestādē. Ieteikumā iekļaujamus pasākumus speciālisti nepieciešamības gadījumā apzinās un sagatavos sadarbībā ar pašvaldību sociālajiem dienestiem, NVA, NVO, izglītības iestādēm un citiem sadarbības partneriem.

Ja pilnveidotā profesionālās rehabilitācijas pakalpojuma rezultātā dalības nodarbinātībā veicināšanai speciālisti rekomendēs kādu no SIVA īstenotajām profesionālās rehabilitācijas izglītības programmām, persona turpinās saņemt profesionālās rehabilitācijas pakalpojumus, kas iekļauj profesionālo zināšanu vai prasmju apguvi un atbalsta pasākumus izglītības ieguves laikā (motivācijas stiprināšanas programma, individuāls sociālās rehabilitācijas plāns, atbalsts prakses vietu nodrošināšanā, nodarbinātības uzsākšanā un individuālas konsultācijas darba vides pielāgošanā sešus mēnešus pēc profesionālās izglītības iegūšanas).

Pilnveidoto profesionālās rehabilitācijas pakalpojumu darbības

atjaunošanai un saglabāšanai pēc akūta veselības notikuma un ārstēšanas, t.sk. medicīniskās rehabilitācijas saņemšanas aprobēs izmēģinājuma projektā, kurā:

- noteiks optimālo rehabilitācijas kursa ilgumu un rehabilitācijas pakalpojumu grozu;
- aprobēs darba funkcionēšanas novērtēšanas metodiku.

Apkopojot un izanalizējot izmēģinājuma projekta rezultātus, SIVA sniegs priekšlikumus profesionālās rehabilitācijas pakalpojuma turpmākai īstenošanai par valsts budžeta līdzekļiem, lai agrīni nodrošinātu darba funkcionēšanas novērtēšanu un darbspēju atjaunošanu un saglabāšanu personām ar funkcionēšanas traucējumiem darbspējīgā vecumā, tādējādi palīdzot noturēties darba tirgū.

Sagatavoja:

Eksperte rehabilitācijas pakalpojumu attīstības jomā

Liene Saukuma

liene.saukuma@siva.gov.lv